

Porte-Clés Cirbam

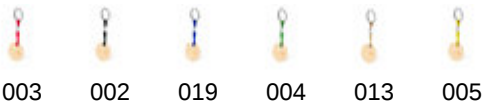
BAMBOO

Réf.: 21066

Porte-clés rond pratique, fabriqué en bambou, avec cordon de serrage en différentes couleurs. Il est idéal pour le marquage laser.

Des matériaux tels que le bambou encouragent l'utilisation de matières premières naturelles en réduisant les émissions polluantes. Il provient d'une plante très résistante et polyvalente, avec une croissance et une régénération rapides, étant une excellente alternative à l'utilisation du bois traditionnel.
Bambou

Couleurs disponibles



Dimensions et Emballage

Spécifications Article

x 0.2 x cm | 4 1/2 | 5 gr.

Spécifications d'Emballage



Emballage Unitaire
1 Sans Présentation Individuelle

Sous-conditionnement 1
100 pcs/ Boîte

Carton Master
Pcs: 1000
Hauteur: 20 cm / Largeur: 32 cm / Long: 26 cm / Poids approx.: 6.6 kg

Palette
Pcs: 63000
Colis: 63
Poids approx. Approx: 415.8 kg

Marquage et techniques recommandées

Zones et techniques d'impression disponibles pour cet article. Contactez-nous si vous souhaitez vérifier les différents types de marquage.



AREA 1 - Area 1

Zone de marquage max: 30 x 20 mm

- TAMPOGRAPHIE D (maximale 4 couleurs)
- GRAVURE LASER (maximale couleurs)

2x - D(4),L1



AREA 2 - Area 2

Zone de marquage max: 30 x 20 mm

- TAMPOGRAPHIE D (maximale 4 couleurs)
- GRAVURE LASER (maximale couleurs)