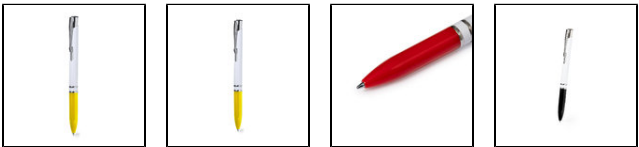
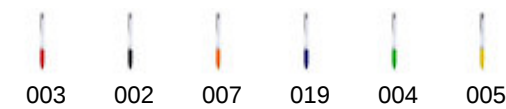


# Stylo Laury

Réf.: 20224

Stylo à bille élégant avec mécanisme à bouton-poussoir. Avec corps finition blanc brillant et poignée dans une large gamme de couleurs. Fabriqué en ABS résistant avec une finition brillante. Avec charge jumbo et encre bleue. Recharge Jumbo

## Couleurs disponibles



## Dimensions et Emballage

### Spécifications Article

x 13.7 x cm | 1 1/2 | 9 gr.

### Spécifications d'Emballage



#### Emballage Unitaire

1 Sans Présentation Individuelle

#### Sous-conditionement 1

50 pcs/ Boîte

#### Carton Master

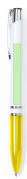
Pcs: 1000  
Hauteur: 31 cm / Largeur: 18 cm / Long: 43 cm / Poids approx.: 10.5 kg

#### Palette

Pcs: 72000  
Colis: 72  
Poids approx. Approx: 756 kg

# Marquage et techniques recommandées

Zones et techniques d'impression disponibles pour cet article. Contactez-nous si vous souhaitez vérifier les différents types de marquage.



## AREA 1 - Area 1

Zone de marquage max: 50 x 6 mm

- TAMPOGRAPHIE A (maximale 4 couleurs )
- TAMPOGRAPHIE A D10M (maximale 1 couleur )



## AREA 2 - Area 2

Zone de marquage max: 50 x 6 mm

- TAMPOGRAPHIE A (maximale 4 couleurs )
- TAMPOGRAPHIE A D10M (maximale 1 couleur )



## AREA 3 - Area 3

Zone de marquage max: 50 x 6 mm

- TAMPOGRAPHIE A (maximale 4 couleurs )



## AREA 4 - Area 4

Zone de marquage max: 15 x 6 mm

- TAMPOGRAPHIE A (maximale 4 couleurs )



## AREA 5 - Area 5

Zone de marquage max: 20 x 6 mm

- TAMPOGRAPHIE A (maximale 4 couleurs )



## AREA 6 - Area 6

Zone de marquage max: 20 x 6 mm

- TAMPOGRAPHIE A (maximale 4 couleurs )



## AREA 7 - Area 7

Zone de marquage max: 20 x 6 mm

- TAMPOGRAPHIE A (maximale 4 couleurs )



## AREA 8 - Area 8

Zone de marquage max: 20 x 6 mm

- TAMPOGRAPHIE A (maximale 4 couleurs )

8x - A(4)