

Set Wendam

Réf.: 1945

Ensemble bloc-notes et stylos en RPET, fabriqués à partir de plastique recyclé afin d'encourager la réutilisation des déchets plastiques et d'aider à la durabilité de la planète. Comprend :

Bloc-notes à couvertures rigides, avec détail métallique sur la couverture, marque-page en tissu et élastique assorti. 100 feuilles intérieures avec une disposition en ligne et le logo RPET.

Stylo bille en métal chromé et corps recouvert de polyester RPET. Clip métallique élégant et accessoires assortis, avec un mécanisme rotatif et à l'encre bleue. Avec RPET distinctif sur le corps.

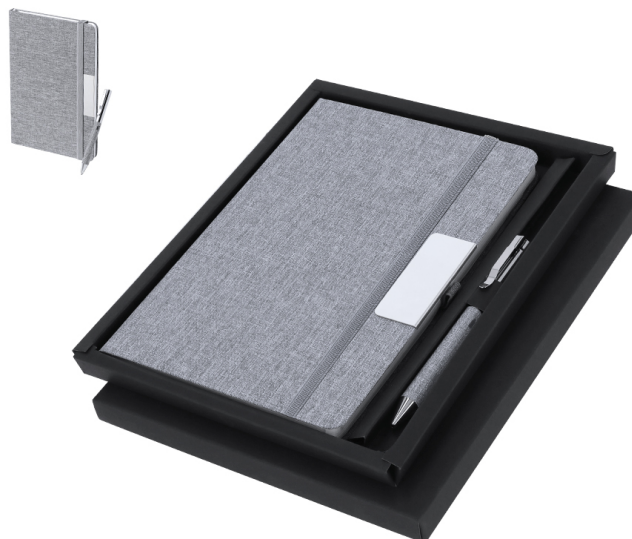
Ensemble présenté dans un élégant étui design noir, avec un compartiment séparé pour un bloc-notes et un stylo

Bloc Notes Couverture Rigide. 100 Feuilles.

Stylo Inclus

Polyester 300D RPET/ Métal

RPET ♻️



Couleurs disponibles



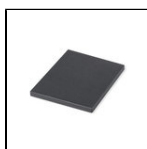
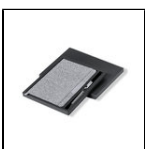
002



008



Voir l'image 360



Dimensions et Emballage

Spécifications Article

23.5 x 1.4 x 19.5 cm | 380 gr.

Spécifications d'Emballage



Sous-conditionnement 1

15 sets/ Boîte

Emballage Unitaire

1 set/ Boîte Noire/ Paper
Sleeve Noir

Carton Master

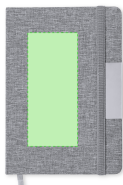
Pcs: 30
Hauteur: 32.5 cm /
Largeur: 27 cm / Long:
43 cm / Poids approx.:
12.5 kg

Palette

Pcs: 1080
Colis: 36
Poids approx. Approx:
450 kg

Marquage et techniques recommandées

Zones et techniques d'impression disponibles pour cet article. Contactez-nous si vous souhaitez vérifier les différents types de marquage.

**AREA 1 - Sur la couverture du livre**

Zone de marquage max: 70 x 160 mm

- SÉRIGRAPHIE F (maximale 1 couleur)
- TRANSFERT SÉRIGRAPHIQUE (maximale 8 couleurs)

**AREA 2 - Centré sur la plaque**

Zone de marquage max: 15 x 50 mm

- GRAVURE LASER (maximale couleurs)

**AREA 3 - Dans la zone du clip stylo côté**

Zone de marquage max: 30 x 6 mm

- TAMPOGRAPHIE B (maximale 1 couleur)



Imagen no disponible

AREA 4 - Dans la zone face clip stylo B

Zone de marquage max: 30 x 6 mm

- TAMPOGRAPHIE B (maximale 1 couleur)

AREA 5 - Sur le couvercle de la boîte de présentation

Zone de marquage max: 80 x 100 mm

- SÉRIGRAPHIE F (maximale 1 couleur)

5x - F(1),B(1),L1,N(8)