

Set Sous-Verre Yantic

Réf.: 6487

Ensemble de sous-verres en pin naturel.
Comprend 4 pièces d'environ 1 cm d'épaisseur.
Coupe naturelle, avec des diamètres de sous-verre entre 8 et 10 cm, avec une corde en jute naturelle.
4 Pièces

Bois



Couleurs disponibles



000



Voir l'image 360



Dimensions et Emballage

Spécifications Article

x 4 x cm | 10 1/2 | 150 gr.

Spécifications d'Emballage



Emballage Unitaire

1 Avec Présentation Individuelle

Sous-conditionement 1

25 sets/ Boîte

Carton Master

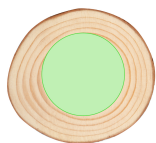
Pcs: 50
Hauteur: 23.5 cm /
Largeur: 25 cm / Long:
54 cm / Poids approx.: 7
kg

Palette

Pcs: 8100
Colis: 162
Poids approx. Approx:
1134 kg

Marquage et techniques recommandées

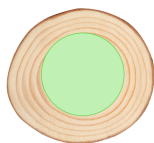
Zones et techniques d'impression disponibles pour cet article. Contactez-nous si vous souhaitez vérifier les différents types de marquage.



AREA 1 - Objet 1

Zone de marquage max: 50 x 50 mm

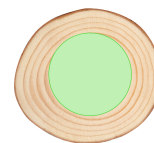
- TAMPOGRAPHIE D (maximale 1 couleur)
- GRAVURE LASER (maximale couleurs)



AREA 2 - Objet 2

Zone de marquage max: 50 x 50 mm

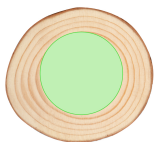
- TAMPOGRAPHIE D (maximale 1 couleur)
- GRAVURE LASER (maximale couleurs)



AREA 3 - Objet 3

Zone de marquage max: 50 x 50 mm

- TAMPOGRAPHIE D (maximale 1 couleur)
- GRAVURE LASER (maximale couleurs)



AREA 4 - Objet 4

Zone de marquage max: 50 x 50 mm

- TAMPOGRAPHIE D (maximale 1 couleur)
- GRAVURE LASER (maximale couleurs)

4x - D(1),L1