

Multi Outils Wicax

Réf.: 4208

Multi outils avec corps résistant en acier inoxydable et 11 fonctions. Ouvre-boîte, couteau, tournevis, règle, ouvre-bouteille, clés anglaises, clés papillon, scie et indicateur d'orientation. Présenté dans un étui robuste en simili cuir.

11 Fonctions. Étui Similicuir

Acier Inox



Couleurs disponibles



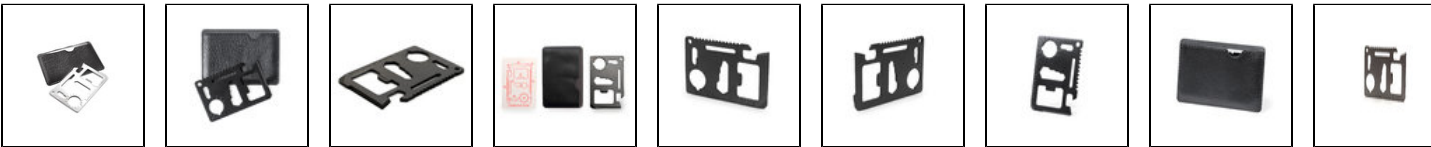
002



009



Voir l'image 360



Dimensions et Emballage

Spécifications Article

8 x 5.5 x 0.3 cm | 30 gr.

Spécifications d'Emballage



Emballage Unitaire

1 Sans Présentation Individuelle

Sous-conditionnement 1

100 pcs/ Boîte

Carton Master

Pcs: 400
Hauteur: 45 cm / Largeur: 50 cm / Long: 45 cm / Poids approx.: 9.6 kg

Palette

Pcs: 30000
Colis: 75
Poids approx. Approx: 720 kg

Marquage et techniques recommandées

Zones et techniques d'impression disponibles pour cet article. Contactez-nous si vous souhaitez vérifier les différents types de marquage.

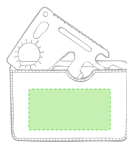


AREA 1 - A côté

Zone de marquage max: 50 x 25 mm

- TAMPOGRAPHIE C (maximale 1 couleur)
- GRAVURE LASER (maximale couleurs)

2x - C(1),L1



AREA 2 - Cara B

Zone de marquage max: 50 x 25 mm

- TAMPOGRAPHIE C (maximale 1 couleur)
- GRAVURE LASER (maximale couleurs)